

# Katalog informacij javnega značaja Osnovne šole II Murska Sobota

## 1. OSNOVNI PODATKI O KATALOGU

### Naziv organa, ki je izdal katalog:

Osnovna šola II Murska Sobota

Naslov: Cankarjeva 91, 9000 Murska Sobota

Tel: 02/530 84 20

e-naslov: <mailto:sola@os2ms.si>

domača spletna stran: <http://www.os2ms.si/>

Katalog je sprejel: Suzana Fartelj, ravnateljica

Datum zadnje spremembe kataloga: 18. 03. 2019

Uradna oseba, pristojna za posredovanje informacij javnega značaja:
Suzana Fartelj, ravnateljica Naslov: Cankarjeva 91, 9000 Murska Sobota  Tel: 02/530 84 22 e-naslov: <a href="mailto:suzana.fartelj@os2ms.si">suzana.fartelj@os2ms.si</a>

## 2. OPIS DOSTOPA DO INFORMACIJ JAVNEGA ZNAČAJA

Večina informacij javnega značaja je objavljenih na naši spletni strani. Do ostalih informacij javnega značaja lahko dostopate na podlagi individualne zahteve. Zahtevo nam lahko pošljete po navadni ali elektronski pošti. V zahtevi poleg opredelitve informacij, ki jih zahtevate, navedite tudi obliko, v kateri želite informacije prejeti (fotokopije, e-oblika, vpogled). O vaši zahtevi bomo odločili najkasneje v 20 delovnih dneh. Vpogled v obsežnejše sklope informacij javnega značaja je mogoč v prostorih šole po predhodnem dogovoru v času uradnih ur: 12.00 – 14.00.

Materialne stroške za dostop do informacij javnega značaja zaračunamo po spodaj objavljenem stroškovniku. Zaračunamo jih le po predhodnem opozorilu, če presežejo 20 evrov.

Postopek dostopa in ponoven uporabe informacij javnega značaja se izvaja po Zakonu o dostopu do informacij javnega značaja (Uradni list RS, št. 51/06-UPB2 s spremembami in dopolnitvami; ZDIJZ) in Uredbi o posredovanju in ponovni uporabi informacij javnega značaja (Uradni list RS, št. 24/06).

Način dostopa do informacij javnega značaja:

- Dostop prek spleta:

Katalog je na spletnem naslovu <http://www.os2ms.si/>

- Fizičen dostop:

Informacije so fizično dostopne v prostorih Osnovne šole II Murska Sobota, Cankarjeva 91, 9000 Murska Sobota, od ponedeljka do petka od 12.00 do 14.00.

- Dostop za ljudi s posebnimi potrebami:

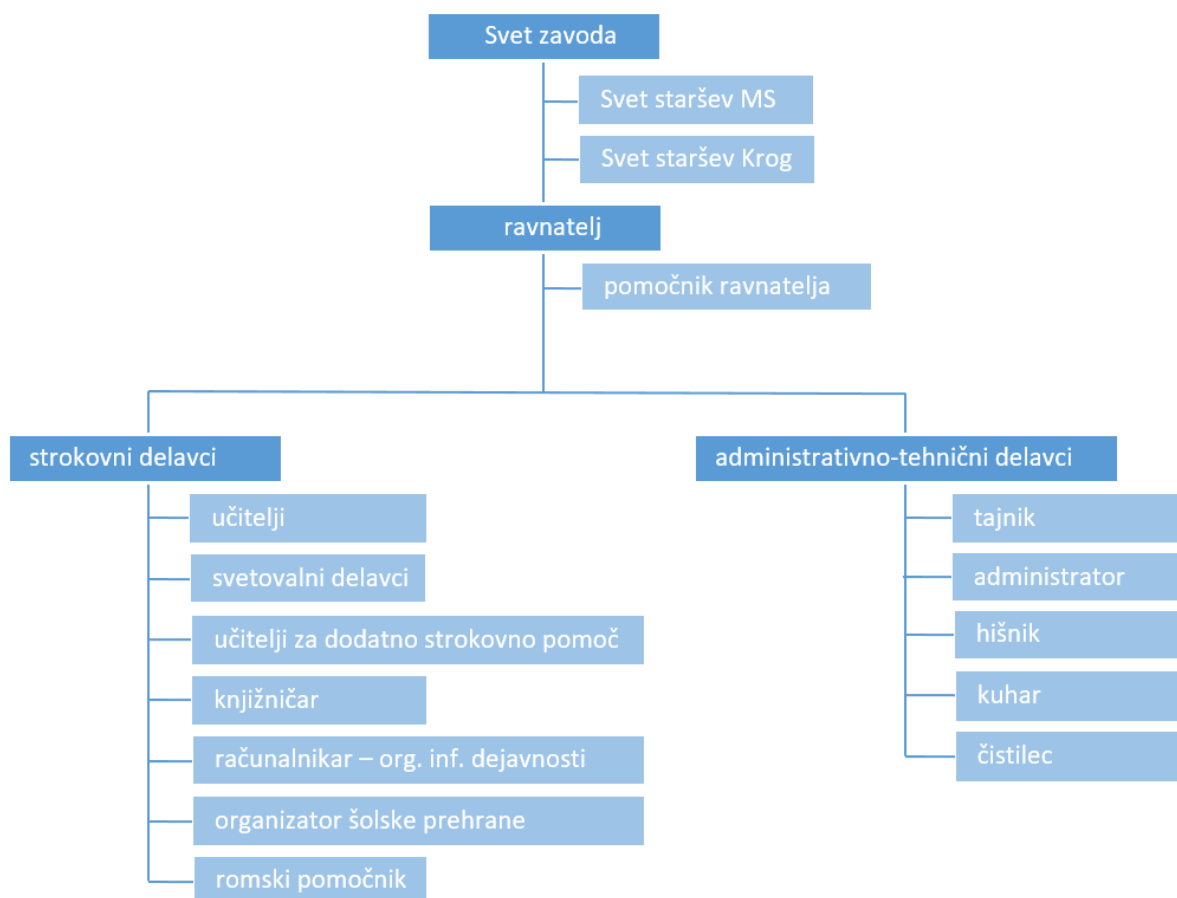
Možen je dostop za vpogled v dokumente z invalidskimi vozički, na spletnih straneh je možen ogled dokumentov tudi za slabovidne (povečava črk).

Prosilci se lahko zglasijo osebno v šoli, kjer jim, če ne bo šlo drugače, informacijo na njihovo zahtevo tudi preberemo oz. ustno obrazložimo.

Delni dostop je zagotovljen v skladu z 19. členom Uredbe o posredovanju in ponovni uporabi informacij javnega značaja.

### 3. SPLOŠNI PODATKI O ORGANU IN INFORMACIJAH JAVNEGA ZNAČAJA, S KATERIMI RAZPOLAGA:

#### Organigram:



## Seznam organizacijskih enot:

## Seznam glavnih predpisov:

### Državni predpisi:

- [Zakon o organizaciji in financiranju vzgoje in izobraževanja \(ZOFVI\)](#)
- [Zakon o osnovni šoli \(ZOsn\)](#)
- Veljavni akti s področja šolstva so dostopni: [na spletni strani MIZŠ](#)
- Drugi državni predpisi so dostopni na: [Pravno-informacijski sistem RS](#)

### Predpisi lokalne skupnosti:

- [Odlok o ustanovitvi javnega vzgojno-izobraževalnega zavoda Osnovna šola II Murska Sobota \(Ur. l. RS, št. 17/97, 60/98, 23/07 in 33/10\)](#)

### Interni akti:

- Pravila zavoda OŠ II Murska Sobota
- Poslovnik sveta šole
- Poslovnik sveta staršev
- Pravila o zavarovanju osebnih podatkov
- Pravilnik o prilagajanju šolskih obveznosti
- Pravilnik o podeljevanju pohval, priznanj in nagrad
- Pravilnik o kriterijih za dodelitev sredstev učencem za subvencionirano šolsko prehrano
- Pravilnik o določitvi kriterijev in postopku za uveljavljanje dodelitev sredstev učencem za subvencioniranje šole v naravi
- Izjava z oceno tveganja
- Požarni red
- Izjava o politiki proti spolnemu nadlegovanju
- Pravilnik o računovodstvu
- Pravilnik o popisu
- Sklep o hrambi pečatov
- Register tveganja
- [Vzgojni načrt](#)
- [Hišni red](#)
- Sklep o ustanovitvi šolskega sklada

## Seznam strateških in programskih dokumentov in poročil

[Letni delovni načrti za šol. leto 2018/19](#)

[Zaključno poročilo 2017/18](#)

## Upravni postopki in storitve

Postopki iz 60.a člena Zakona o osnovni šoli (postopki v zvezi z vpisom, prestopom, prešolanjem, odložitvijo šolanja, oprostivijo sodelovanja pri posameznem predmetu, prepovedjo obiskovanja osnovne šole po izpolnitvi osnovnošolske obveznosti, statusom učenca, ki se vzporedno izobražuje, oziroma statusom športnika in v zvezi z dodelitvijo sredstev učencem, ki zaradi socialnega položaja ne zmorejo v celoti plačati prispevkov za materialne stroške programa (šola v naravi, prehrana, učbeniki)

Drugi postopki, v katerih se odloča o pravicah in obveznostih posameznega otroka

Postopki javnega naročanja

Javni razpisi za zaposlitev

Postopki z zahtevo za dostop ali ponovno uporabo informacij javnega značaja

Postopki z zahtevo za seznanitev z lastnimi osebnimi podatki

## Seznam javnih evidenc, s katerimi upravlja organ

Organ ne upravlja javnih evidenc.

<b>SEZNAM DRUGIH INFORMATIZIRANIH ZBIRK PODATKOV, KI JIH VODI ŠOLA NA PODLAGI PODROČJE ZAKONODAJE</b>	
<b>naziv zbirke podatkov</b>	<b>Zbirka podatkov o učencih, vpisanih v osnovno šolo, in njihovih starših</b>
področje (šifrant)	izobraževanje
opis vsebine	Zbirka podatkov obsega: - podatke o učencu: ime in priimek ter EMŠO, spol, datum, kraj in državo rojstva, prebivališče in državljanstvo, zdravstvene posebnosti, katerih poznavanje je nujno za učenčevo varnost in za delo z učencem in - podatke o starših: ime in priimek, naslov prebivališča, telefonska številka, na katero je mogoče posredovati nujna sporočila v času, ko je učenec v šoli.
pravne podlage (SOP)	Zakon o osnovni šoli; 1996-01-0570
ključne besede (deskriptorji Eurovoc SLO)	osnovnošolsko izobraževanje
območje	Republika Slovenija
dostopnost podatkov (šifrant)	podatki niso javno dostopni
posebni pogoji za uporabo oziroma ponovno uporabo	/
pogoji glede zaračunavanja cene za ponovno uporabo	/
internetni naslov za dostop oziroma vpogled podatkov	/
internetni naslov do odprtih podatkov (strojno berljiva oblika)	/
datum nastanka	1. 9. 2006 objava na spletni strani Informacijskega pooblaščenca
pogostnost osveževanja podatkov (šifrant)	po potrebi
oblika zapisa (format)	papirna oblika, SQL
jezik zapisa (ISO 639-2)	Slovenščina (slv)
opis morebitne povezanosti podatkov z drugimi javnimi evidencami oziroma podatkovnimi zbirkami ali navedbo, da ni take povezave	ni povezave
oseba, odgovorna za objavo	Suzana Fartelj, ravnateljica
<b>naziv zbirke podatkov</b>	<b>Zbirka podatkov o napredovanju učencev, izdanih spričevalih, vzgojnih opominih in drugih listinah</b>
področje (šifrant)	izobraževanje

opis vsebine	Zbirka podatkov obsega: podatke o učencu: ime in priimek ter EMŠO, spol, datum, kraj in državo rojstva, prebivališče in državljanstvo, zdravstvene posebnosti, katerih poznavanje je nujno za učenčevo varnost in za delo z učencem in podatke o napredovanju učenca, izdanih spričevalih, vzgojnih opominih in drugih listinah.
pravne podlage (SOP)	Zakon o osnovni šoli ; 1996-01-0570
ključne besede (deskriptorji Eurovoc SLO)	osnovnošolsko izobraževanje
območje	Republika Slovenija
dostopnost podatkov (šifrant)	podatki niso javno dostopni
posebni pogoji za uporabo oziroma ponovno uporabo	/
pogoji glede zaračunavanja cene za ponovno uporabo	/
internetni naslov za dostop oziroma vpogled podatkov	/
internetni naslov do odprtih podatkov (strojno berljiva oblika)	/
datum nastanka	1.9.2006 objava na spletni strani Informacijskega pooblaščenca
pogostnost osveževanja podatkov (šifrant)	po potrebi
oblika zapisa (format)	papirna oblika, SQL
jezik zapisa (ISO 639-2)	Slovenščina (slv)
opis morebitne povezanosti podatkov z drugimi javnimi evidencami oziroma podatkovnimi zbirkami ali navedbo, da ni take povezave	ni povezave
oseba, odgovorna za objavo	Suzana Fartelj, ravnateljica
<b>naziv zbirke podatkov</b>	<b>Zbirka podatkov o gibalnih sposobnostih in morfoloških značilnostih učencev</b>
področje (šifrant)	izobraževanje
opis vsebine	Zbirka podatkov obsega: podatke o učencu: ime in priimek ter EMŠO, spol, datum, kraj in državo rojstva, prebivališče in državljanstvo, zdravstvene posebnosti, katerih poznavanje je nujno za učenčevo

	varnost in za delo z učencem in podatke o gibalnih sposobnostih in morfoloških značilnostih učenca, ki se nanašajo na: telesno višino, voluminoznost telesa, hitrost alternativnih gibov, eksplozivno moč, koordinacijo gibanja telesa, fizično vzdržljivost trupa, gibljivost, mišično vzdržljivost ramenskega obroča in rok, sprintersko hitrost in vzdržljivost v submaksimalnem kontinuiranem naprežanju.
pravne podlage (SOP)	Zakon o osnovni šoli; 1996-01-0570
ključne besede (deskriptorji Eurovoc SLO)	osnovnošolsko izobraževanje
območje	Republika Slovenija
dostopnost podatkov (šifrant)	podatki niso javno dostopni
posebni pogoji za uporabo oziroma ponovno uporabo	/
pogoji glede zaračunavanja cene za ponovno uporabo	/
internetni naslov za dostop oziroma vpogled podatkov	/
internetni naslov do odprtih podatkov (strojno berljiva oblika)	/
datum nastanka	1.9.2006 objava na spletni strani Informacijskega pooblaščenca
pogostnost osveževanja podatkov (šifrant)	po potrebi
oblika zapisa (format)	papirna oblika, SQL
jezik zapisa (ISO 639-2)	Slovenščina (slv)
opis morebitne povezanosti podatkov z drugimi javnimi evidencami oziroma podatkovnimi zbirkami ali navedbo, da ni take povezave	ni povezave
oseba, odgovorna za objavo	Suzana Fartelj, ravnateljica
<b>naziv zbirke podatkov</b>	<b>Zbirka podatkov o učencih, ki potrebujejo pomoč oziroma svetovanje</b>
področje (šifrant)	izobraževanje
opis vsebine	Zbirka podatkov obsega: - podatke o učencu: ime in priimek ter EMŠO, spol, datum, kraj in državo rojstva, prebivališče in državljanstvo, zdravstvene posebnosti, katerih poznavanje je nujno za učenčevo

	<p>varnost in za delo z učencem in</p> <ul style="list-style-type: none"> <li>- podatke o starših: ime in priimek, naslov prebivališča, telefonska številka, na katero je mogoče posredovati nujna sporočila v času, ko je učenec v šoli.</li> </ul> <p>Ta zbirka obsega še:</p> <ul style="list-style-type: none"> <li>- družinsko in socialno anamnezo;</li> <li>- razvojno anamnezo;</li> <li>- strokovno interpretirane rezultate diagnostičnih postopkov;</li> <li>- podatke o postopkih strokovne pomoči oziroma svetovanja;</li> <li>- dokumentacijo v zvezi s postopkom usmerjanja učenca s posebnimi potrebami;</li> <li>- strokovna mnenja drugih inštitucij: centrov za socialno delo, zdravstvenih inštitucij, svetovalnih centrov oziroma vzgojnih posvetovalnic.</li> </ul>
pravne podlage (SOP)	Zakon o osnovni šoli; 1996-01-0570
ključne besede (deskriptorji Eurovoc SLO)	osnovnošolsko izobraževanje
območje	Republika Slovenija
dostopnost podatkov (šifrant)	podatki niso javno dostopni
posebni pogoji za uporabo oziroma ponovno uporabo	/
pogoji glede zaračunavanja cene za ponovno uporabo	/
internetni naslov za dostop oziroma vpogled podatkov	/
internetni naslov do odprtih podatkov (strojno berljiva oblika)	/
datum nastanka	1.9.2006 objava na spletni strani Informacijskega pooblaščenca
pogostnost osveževanja podatkov (šifrant)	po potrebi
oblika zapisa (format)	papirna oblika
jezik zapisa (ISO 639-2)	Slovenščina (slv)
opis morebitne povezanosti podatkov z drugimi javnimi evidencami oziroma podatkovnimi zbirkami ali navedbo, da ni take povezave	ni povezave
oseba, odgovorna za objavo	Suzana Fartelj, ravnateljica



	<b>Evidenca s področja dela in socialne varnosti</b>
<b>naziv zbirke podatkov</b>	<b>Evidenca o izrabi delovnega časa</b>
področje (šifrant)	zaposlovanje
opis vsebine	Evidenca vsebuje podatke o prihodih in odhodih z dela, vrstah odsotnosti, dopustih, službenih poteh. Namen je urejanje pravic in obveznosti delavcev iz delovnega razmerja. Evidenca vsebuje naslednje podatke: ime in priimek, datum prihoda in odhoda na delo ter drugi izhodi za posamezni delovni dan, vrsta odsotnosti za posamezne delovne dni: koriščenje letnega dopusta, bolniška odsotnost, službena pot, starševski dopust (dopust za nego in varstvo otroka/porodniški/očetovski dopust.
pravne podlage (SOP)	Zakon o evidencah na področju dela in socialne varnosti; 2006-01-1768
ključne besede (deskriptorji EUROVOC)	Delovni čas, prihod, odhod, izhod, odsotnost z dela, dopust, bolniška, službena pot, delavec, delodajalec
območje	Republika Slovenija
dostopnost podatkov (šifrant)	podatki niso javno dostopni, podatki so na voljo na podlagi zahteve za dostop in ponovno uporabo
posebni pogoji za uporabo oziroma ponovno uporabo	/
pogoji glede zaračunavanja cene za ponovno uporabo	/
internetni naslov za dostop oziroma vpogled podatkov	/
internetni naslov do odprtih podatkov (strojno berljiva oblika)	/
datum nastanka	1.9.2006 objava na spletni strani Informacijskega pooblaščenca
pogostnost osveževanja podatkov (šifrant)	Stalno oz. po potrebi
oblika zapisa (format)	papirna oblika, SQL
jezik zapisa (ISO 639-2)	Slovenščina (slv)
opis morebitne povezanosti podatkov z drugimi javnimi evidencami oziroma podatkovnimi zbirkami ali navedbo, da ni take povezave	ni povezave

oseba, odgovorna za objavo	Suzana Fartelj, ravnateljica
<b>naziv zbirke podatkov</b>	<b>Evidenca o stroških dela</b>
področje (šifrant)	zaposlovanje
opis vsebine	<p>Evidenca o stroških dela delavcev zaposlenih v šoli ter posameznikov, ki v šoli opravljajo prakso ali druge oblike pogodbenega dela. Namen je urejanje pravic in obveznosti delavcev iz delovnega razmerja ter uveljavljanje pravic iz sistema socialnega zavarovanja in socialne varnosti.</p> <p>Evidenca vsebuje naslednje podatke: 1. identifikacijski podatki o delavcu ( ime in priimek, naslov prebivališča ter EMŠO); 2. številko transakcijskega računa na katerega se izplačujejo plače in ostali prejemki; 3. podatki o plačah in nadomestilih plač, ki bremenijo delodajalca: plača za tekoči mesec, izplačana v skladu s predpisi in pogodbo o zaposlitvi: - bruto plača za delo s polnim delovnim časom, - bruto plača za delo s krajšim delovnim časom od polnega, - bruto izplačila za delo preko polnega delovnega časa (nadurno delo), - bruto nadomestila plač, ki bremenijo delodajalca; zaostala izplačila in nadomestila, ki bremenijo delodajalca, izplačana v skladu s predpisi in pogodbo o zaposlitvi: -bruto zaostala izplačila in nadomestila plač; izredno izplačilo (izplačilo po drugih osnovah, ki ne predstavljajo redne mesečne plače): - bruto izplačila na podlagi povečanega obsega del; neto plača (za mesec poročanja, za zaostala izplačila, nadomestila plač in izredna izplačila): -plača, -zaostalo izplačilo,- nadomestilo plače,-izredno izplačilo;4. podatki o drugih stroških dela:- povračilo stroškov v zvezi z delom, - regres za letni dopust, - jubilejna nagrada, - dodatna plačila, namenjena socialni varnosti delavcev, - plačila za</p>

	<p>prostovoljno pokojninsko zavarovanje, - solidarnostna pomoč, -odpravnine, - stroški izobraževanja delavcev, -davki na izplačane plače, -ostali stroški dela;</p> <p>5. podatki o zakonsko določenih prispevkih za socialno varnost za posameznega delavca: prispevki v breme delodajalca:-plačani prispevki za pokojninsko in invalidsko zavarovanje, -plačani prispevki za zdravstveno zavarovanje, -plačani prispevki za starševsko varstvo,- plačani prispevki za zaposlovanje; prispevki v breme zavarovanca: _ plačani prispevki za pokojninsko in invalidsko zavarovanje, -plačani prispevki za zdravstveno zavarovanje,- plačani prispevki za starševsko varstvo, -plačani prispevki zaposlovanje. Za posameznike, ki v šoli opravljajo prakso ali druge oblike pogodbenega dela: naslov prebivališča, davčna številka, številka transakcijskega računa.</p>
pravne podlage (SOP)	Zakon o evidencah na področju dela in socialne varnosti; 2006-01-1768
ključne besede (deskriptorji EUROVOC)	Stroški dela, plača, izplačila, delodajalec, delojemalec
območje	Republika Slovenija
dostopnost podatkov (šifrant)	podatki niso javno dostopni, podatki so na voljo na podlagi zahteve za dostop in ponovno uporabo
posebni pogoji za uporabo oziroma ponovno uporabo	/
pogoji glede zaračunavanja cene za ponovno uporabo	/
internetni naslov za dostop oziroma vpogled podatkov	/
internetni naslov do odprtih podatkov (strojno berljiva oblika)	/
datum nastanka	1.9.2006 objava na spletni strani Informacijskega pooblaščenca
pogostnost osveževanja podatkov (šifrant)	po potrebi

oblika zapisa (format)	Papirna oblika, Excel (.xls)
jezik zapisa (ISO 639-2)	Slovenščina (slv)
opis morebitne povezanosti podatkov z drugimi javnimi evidencami oziroma podatkovnimi zbirkami ali navedbo, da ni take povezave	ni povezave
oseba, odgovorna za objavo	Suzana Fartelj, ravnateljica
<b>naziv zbirke podatkov</b>	<b>Evidenca o zaposlenih delavcih (personalne mape)</b>
področje (šifrant)	zaposlovanje
opis vsebine	Evidenca vsebuje naslednje podatke: priimek in ime, EMŠO, rojstni datum, davčna številka, stalno in začasno prebivališče, številka osebnega računa, podatki o prostovoljnem zdravstvenem zavarovanju in vključitvi v KAD, podatki o vzdrževalnih družinskih članih, podatki o zavarovanih družinskih članih, podatki o številu otrok do 15. leta otrokove starosti, zaradi pravice do letnega dopusta, podatki o plači in drugih osebnih prejemkih, podatki o doseženi stopnji izobrazbe, podatki o strokovnem izpitu, podatki o opravljenih izpitih na podlagi pogodb o izobraževanju, podatki in številu dni letnega dopusta, podatki zaradi odsotnosti zaradi bolezni oz. poškodbe ali nega družinskega člana.
pravne podlage (SOP)	Zakon o evidencah na področju dela in socialne varnosti; 2006-01-1768
ključne besede (deskriptorji EUROVOC)	delodajalec, delojemalec
območje	Republika Slovenija
dostopnost podatkov (šifrant)	podatki niso javno dostopni, podatki so na voljo na podlagi zahteve za dostop in ponovno uporabo
posebni pogoji za uporabo oziroma ponovno uporabo	/
pogoji glede zaračunavanja cene za ponovno uporabo	/
internetni naslov za dostop oziroma vpogled podatkov	/
internetni naslov do odprtih podatkov (strojno)	/

berljiva oblika)	
datum nastanka	1.9.2006 objava na spletni strani Informacijskega pooblaščenca
pogostnost osveževanja podatkov (šifrant)	Stalno oz. po potrebi
oblika zapisa (format)	Papirna oblika
jezik zapisa (ISO 639-2)	Slovenščina (slv)
opis morebitne povezanosti podatkov z drugimi javnimi evidencami oziroma podatkovnimi zbirkami ali navedbo, da ni take povezave	ni povezave
oseba, odgovorna za objavo	Suzana Fartelj, ravnateljica
<b>naziv zbirke podatkov</b>	<b>Evidenca o zaposlenih</b>
področje (šifrant)	zaposlovanje
opis vsebine	V kadrovske evidenci se za delavca zaposlenega v šoli vodijo: 1. identifikacijski podatki (ime in priimek, naslov prebivališča, EMŠO); 2. podatki o delovnem razmerju (vrsta delovnega razmerja – za DČ sli za NDC, datum sklenitve delovnega razmerja); 3. podatki o sedanjem delovnem mestu in o prejšnjih delovnih mestih; 4. podatki o imenovanjih, napredovanjih in veljavnem nazivu; 5. podatki o stopnji izobrazbe, funkcionalnem in specialnem znanju, udeležbi na različnih oblikah izpopolnjevanja in usposabljanja in o opravljenih strokovnih izpitih in preizkusih znanja ter drugi podatki o strokovni usposobljenosti; 6. podatki o izkušnjah na področju vzgoje in izobraževanja; 7. podatki o prejšnjih delovnih razmerjih, delovni dobi, pokojninski dobi in službeni dobi; 8. podatki o izvrševanju funkcij, o sodelovanju v projektih in o opravljanju drugega dela v interesu delodajalca; 9. podatki o letnih ocenah; 10. podatki o dokončno ugotovljeni disciplinski in odškodninski odgovornosti; 11. podatki o dokončni ugotovitvi nesposobnosti; 12. podatki o prenehanju delovnega razmerja; 13. kratek življenjepis, če tako želi in s tem

	soglašča delavec; 14. podatki o dovoljenju za dostop do tajnih podatkov; 15. podatki za obračun plače in drugi podatki v skladu z zakonom.
pravne podlage (SOP)	Zakon o evidencah na področju dela in socialne varnosti; 2006-01-1768
ključne besede (deskriptorji EUROVOC)	Seznam zaposlenih, delovno mesto, napredovanja, stopnja izobrazbe, letne ocene, prenehanje delovnega razmerja, delodajalec, delojemalec
območje	Republika Slovenija
dostopnost podatkov (šifrant)	podatki niso javno dostopni, podatki so na voljo na podlagi zahteve za dostop in ponovno uporabo
posebni pogoji za uporabo oziroma ponovno uporabo	/
pogoji glede zaračunavanja cene za ponovno uporabo	/
internetni naslov za dostop oziroma vpogled podatkov	/
internetni naslov do odprtih podatkov (strojno berljiva oblika)	/
datum nastanka	1.9.2006 objava na spletni strani Informacijskega pooblaščenca
pogostnost osveževanja podatkov (šifrant)	po potrebi
oblika zapisa (format)	Papirna oblika
jezik zapisa (ISO 639-2)	Slovenščina (slv)
opis morebitne povezanosti podatkov z drugimi javnimi evidencami oziroma podatkovnimi zbirkami ali navedbo, da ni take povezave	ni povezave
oseba, odgovorna za objavo	Suzana Fartelj, ravnateljica
<b>naziv zbirke podatkov</b>	<b>Evidenca o opravljenih preventivnih zdravstvenih pregledih zaposlenih</b>
področje (šifrant)	zaposlovanje
opis vsebine	Evidenca se vodi zaradi varovanja življenja, zdravja in delovne zmožnosti delavca, preprečevanja nezgod in poškodb pri delu, poklicnih bolezni v zvezi z delom in preprečevanja invalidnosti. Vsebuje osebno ime in datume opravljenih zdravstvenih pregledov.

pravne podlage (SOP)	Zakon o varnosti in zdravju pri delu; 2011-01-2039
ključne besede (deskriptorji EUROVOC)	zdravstveni pregledi zaposlenih, medicina dela
območje	Republika Slovenija
dostopnost podatkov (šifrant)	podatki niso javno dostopni, podatki so na voljo na podlagi zahteve za dostop in ponovno uporabo
posebni pogoji za uporabo oziroma ponovno uporabo	/
pogoji glede zaračunavanja cene za ponovno uporabo	/
internetni naslov za dostop oziroma vpogled podatkov	/
internetni naslov do odprtih podatkov (strojno berljiva oblika)	/
datum nastanka	1.9.2006 objava na spletni strani Informacijskega pooblaščenca
pogostnost osveževanja podatkov (šifrant)	po potrebi
oblika zapisa (format)	papirna oblika
jezik zapisa (ISO 639-2)	Slovenščina (slv)
opis morebitne povezanosti podatkov z drugimi javnimi evidencami oziroma podatkovnimi zbirkami ali navedbo, da ni take povezave	ni povezave
oseba, odgovorna za objavo	Suzana Fartelj, ravnateljica
<b>naziv zbirke podatkov</b>	<b>Evidenca o opravljenih usposabljanjih za varno delo in preizkusih praktičnega znanja</b>
področje (šifrant)	zaposlovanje
opis vsebine	Evidenca se vodi zaradi zagotavljanja varnosti in zdravja pri delu. Vsebuje osebno ime in datume opravljenih usposabljanj.
pravne podlage (SOP)	Zakon o varnosti in zdravju pri delu; 2011-01-2039
ključne besede (deskriptorji EUROVOC)	Usposabljanje za varno delo, varnost pri delu, zdravje pri delu, obvezno usposabljanje
območje	Republika Slovenija
dostopnost podatkov (šifrant)	podatki niso javno dostopni, podatki so na voljo na podlagi zahteve za dostop in ponovno uporabo

posebni pogoji za uporabo oziroma ponovno uporabo	/
pogoji glede zaračunavanja cene za ponovno uporabo	/
internetni naslov za dostop oziroma vpogled podatkov	/
internetni naslov do odprtih podatkov (strojno berljiva oblika)	/
datum nastanka	1.9.2006 objava na spletni strani Informacijskega pooblaščenca
pogostnost osveževanja podatkov (šifrant)	po potrebi
oblika zapisa (format)	pirna oblika
jezik zapisa (ISO 639-2)	Slovenščina (slv)
opis morebitne povezanosti podatkov z drugimi javnimi evidencami oziroma podatkovnimi zbirkami ali navedbo, da ni take povezave	ni povezave
oseba, odgovorna za objavo	Suzana Fartelj, ravnateljica



**Osnovna šola II Murska Sobota zaračunava materialne stroške posredovanja informacij javnega značaja na podlagi [Uredbe o posredovanju in ponovni uporabi informacij javnega značaja](#) in stroškovnika v nadaljevanju** (17. člen Uredbe o posredovanju in ponovni uporabi informacij javnega značaja – Uradni list RS, št. 24/16) – stroški se obračunajo brez DDV. Za posredovanje informacij lahko organ prosilcu zaračuna le materialne stroške, kadar ti presegajo 20 eurov (z vključenim DDV).

<b>Postavka</b>	<b>vrednost</b>
ena stran fotokopije ali tiskanega formata A4	0,06 evra
ena stran fotokopije ali tiskanega formata A3	0,13 evra
ena stran fotokopije ali tiskanega večjega formata	1,25 evra
ena stran barvne fotokopije ali tiskanega formata A4	0,63 evra
ena stran barvne fotokopije ali tiskanega formata A3	1,25 evra
ena stran barvne fotokopije ali tiskanega večjega formata	2,50 evra
elektronski zapis na eni zgoščenci CD	2,09 evra
elektronski zapis na eni zgoščenci DVD-R	2,92 evra
elektronski zapis na enem USB-ključku	po nabavni ceni USB
pretvorba ene strani dokumenta formata A4 iz fizične v elektronsko obliko	0,08 evra
pretvorba ene strani dokumenta formata A3 iz fizične v elektronsko obliko	0,20 evra
poštnina za pošiljanje informacij po pošti	po veljavnem ceniku poštne storitev

#### **Najpogosteje zahtevane informacije javnega značaja**

1.	Količina in cena vseh nabavljenih artiklov namenjenih higieni objektov ( čistila, premazi za tla, čistila za kuhinje, čistilni pripomočki, vreče za smeti).
2.	Količina in cena vseh nabavljenih artiklov namenjenih osebni higieni obiskovalcev, oskrbovancev in zaposlenih (higienski papir, tekoča mila, serviet, plenice za otroke).
3.	Vsebine sklenjenih pogodb z dobavitelji čistil, čistilnih pripomočkov, vreč za odpadke, higienskega papirja, tekočega mila in papirnih serviet, ki so osnova za nabavo izdelkov iz točke a. in b. v omenjenem obdobju.